

YAMINA ABDEL BADIE

Peintre, graveur et mosaïste, Yamina Abdel Badie réalise des oeuvres essentiellement figuratives : portrait, paysage et nature morte. Après avoir produit un certain nombre de mosaïques durant une dizaine d'années, elle s'est tournée vers la peinture à l'huile et la gravure à l'eau-forte qui lui offrent plus de liberté d'expression que la technique de la mosaïque romaine.

Peintre autodidacte, née en Algérie, elle vit et travaille à Paris.

Expositions

2017

- 31^{ème} Salon d'arts plastiques de La Rochelle
- « Les belles feuilles (des Lilas) » : collectif de graveurs de l'Atelier aux Lilas invités à la Galerie des Ateliers d'Artistes de Belleville.

2016

- « Gravures indiennes » - Magasin Charbonnel – Paris

2015

- L'atelier pour la typographie et l'estampe : 50 artistes - Romainville

2013

- Salon du livre de l'Inde – Mairie du 20^{ème} – Paris

2010

- Salon d'arts plastiques de La Rochelle
- Association les comptoirs de l'Inde - Paris
- Secours catholique – Ménilmontant – Paris

2008

- Crypte de l'église Notre-Dame de la Croix – Ménilmontant - Paris



Autoportrait, mosaïque romaine, 32 x 21 cm, 2008

LES BELLES FEUILLES
[des Lilas]

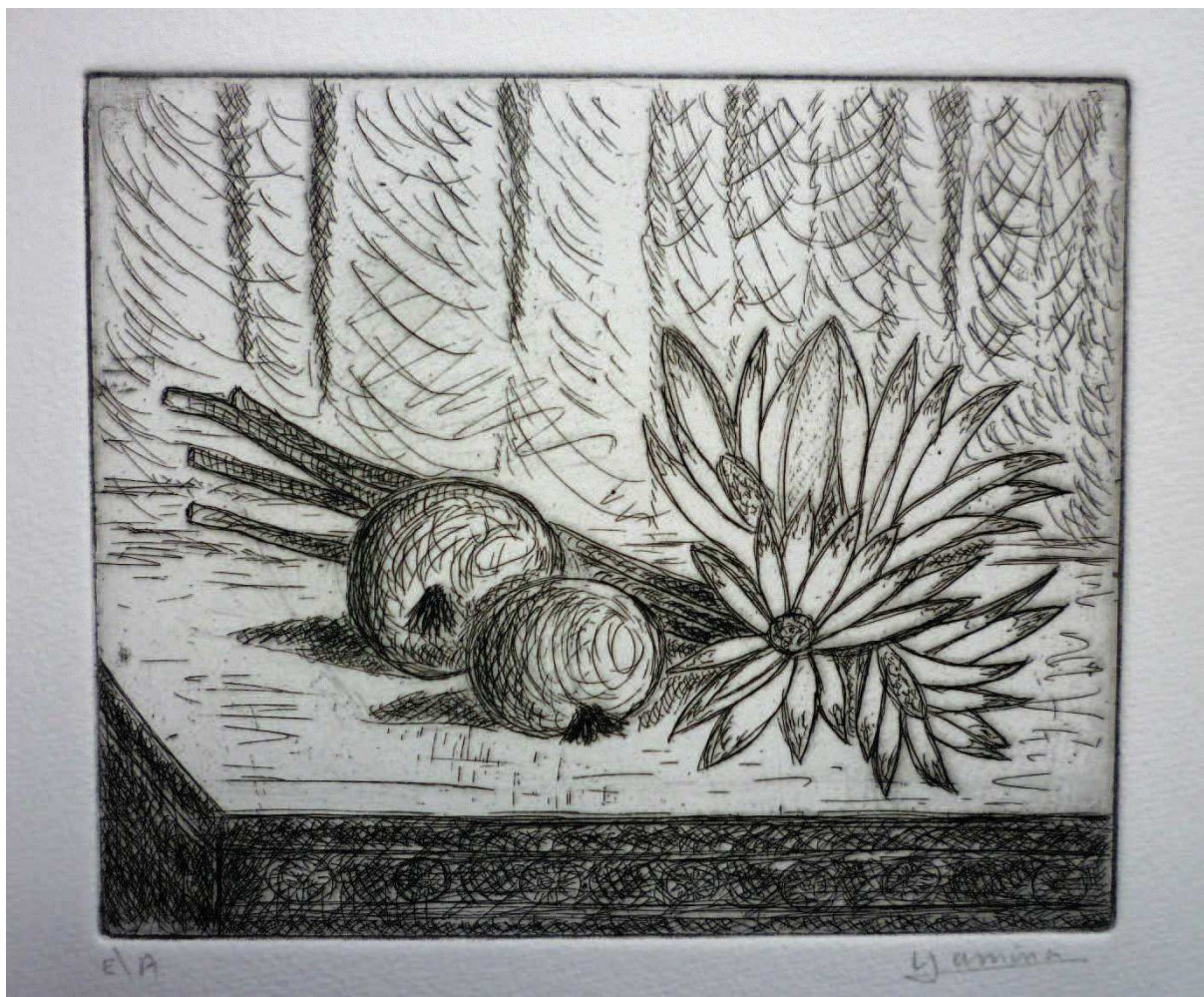


Cimetière du Père Lachaise, huile sur toile, 55 x 46 cm, 2015

LES BELLES FEUILLES
[des Lilas]



Mustapha d'après Géricault, aquarelle sur papier, 30 x 20 cm, 2017



Fleurs de lotus et grenades, gravure à l'eau-forte, 12 x 15 cm, 2016

Yamina ABDEL BADIE

yami02@hotmail.fr

www.artactif.com/yamina75

Tél +33 6 89 97 71 41

LES BELLES FEUILLES
[des Lilas]